

产品说明书

产品名称: 嵌入式联网模块

产品型号: MD721

版本号: 1.0 版

版权所有: 深圳埃网通技术有限公司

2007-3-20

目录

产品说明书	1
目录	2
(一)产品清单	3
(二)硬件说明	4
2.1 硬件描述.....	4
2.1.1 外观布局图.....	4
2.1.3 接口说明.....	5

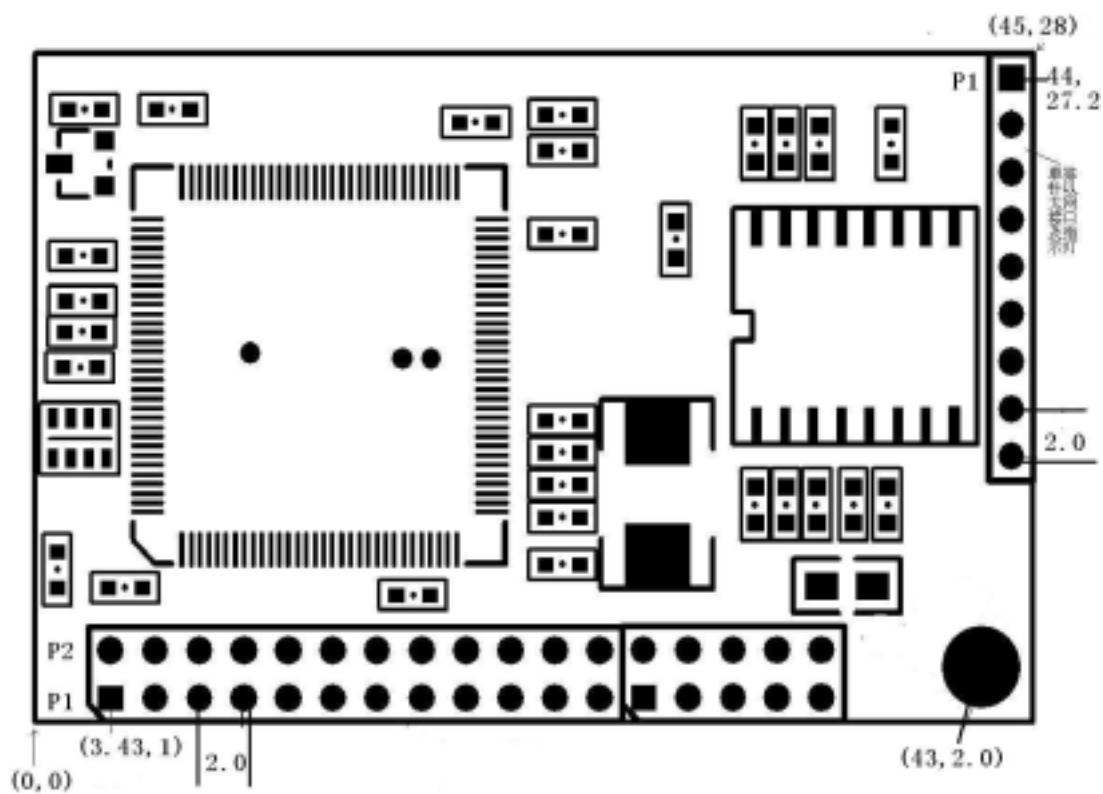
(一) 产品清单

	名称	规格	数量	单位
1	嵌入式联网模块	MD721	1	台
2	光盘		1	张

(二) 硬件说明

2.1 硬件描述

2.1.1 外观布局图



2.1.3 接口说明

双排针接口部分:

排针引脚	信号说明	排针引脚	信号说明
1		2	
3	DP/D+	4	DN/D-
5		6	
7		8	
9		10	
11		12	
13		14	
15	USB_FLAG	16	
17		18	NReset
19		20	
21		22	
23	USB ON/OFF	24	
25		26	I00/Default
27		28	I01/Setup
29		30	
31		32	
33	GND	34	VCC 3.3

单排针对应脚为：

排针引脚	信号说明	RJ45 引脚
1	TX+	1
2	TX-	2
3	RX+	3
4	RX-	6
5	A1	
6	A2	
7	LED Link	
8	LED 100M	
9	GND	

USB Host 连接

