

产品说明书

产品名称: 串口服务器

产品型号: MD701

版本号: 1.0 版

版权所有: 深圳埃网通技术有限公司

2007-6-10

目录

产品说明书.....	1
目录.....	2
(一)产品清单.....	3
(二)硬件说明.....	4
2.1 硬件描述.....	4
2.1.1 外观布局图.....	4
2.1.3 接口说明.....	错误！未定义书签。
(三)恢复升级说明.....	错误！未定义书签。
3.2 升级说明.....	错误！未定义书签。
3.2.1 网络升级.....	6

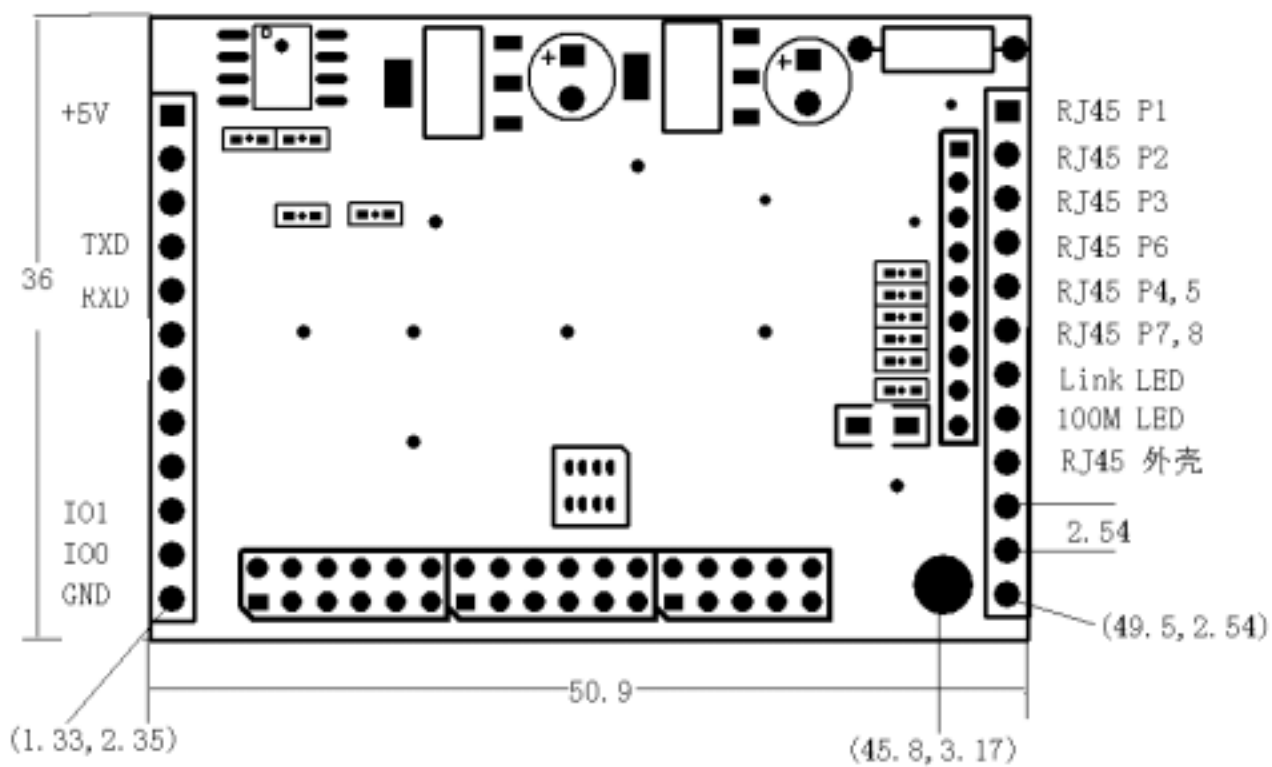
(一)产品清单

	名称	规格	数量	单位
1	串口服务器	MD701	1	台
2	光盘		1	张

(二) 硬件说明

2.1 硬件描述

2.1.1 外观布局图



3.2.1 网络升级

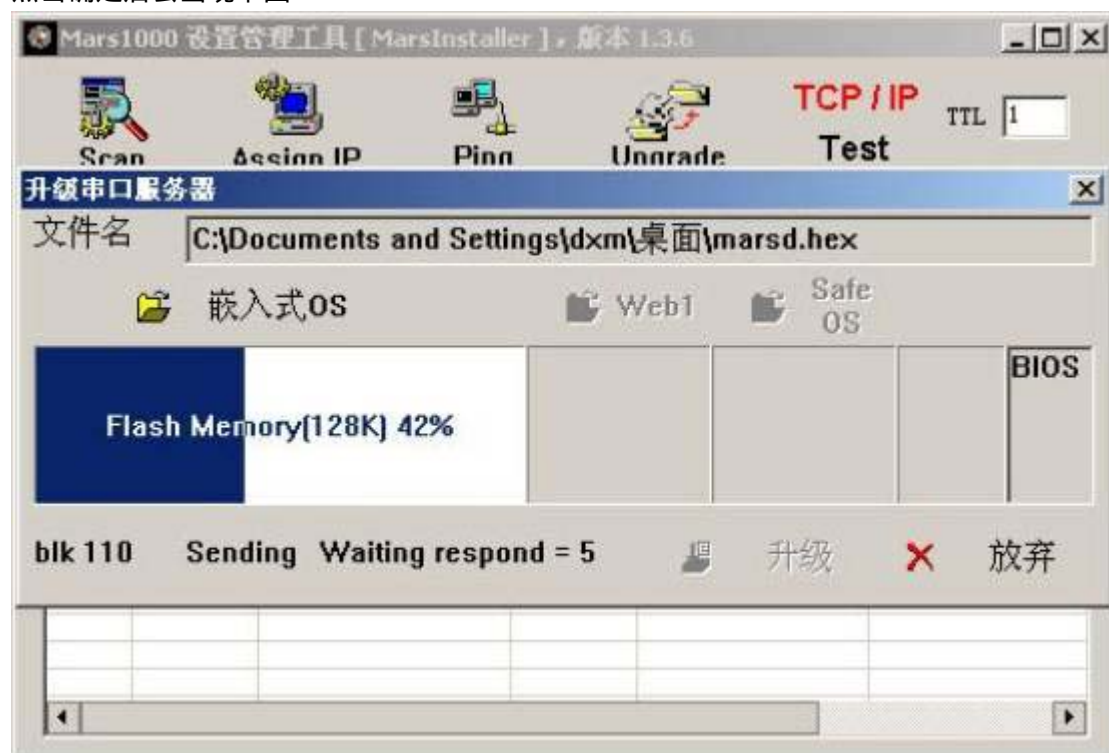
首先接好网线和电源,然后运行设置管理工具 MarsInstaller 找出在您想要升级的设备,在列表中选择它,然后点击 Upgrade 按钮,会出现下图:



点击 嵌入式 OS 按钮,将路径指向您所用来更新的 OS 的位置,如下图:



点击确定后会出现下图:



升级完成后会出现下图:

